

**НИЙСЛЭЛИЙН ЕРӨНХИЙ БОЛОВСРОЛЫН ЛАБОРАТОРИ  
“БОЛОВСРОЛ” ЦОГЦОЛБОР СУРГУУЛЬ**



**СУРАЛЦАГЧДЫН ОНЦЛОГ ШИНЖ ЧАНАРЫГ  
ХАРГАЛЗАН СУРГАХ НЬ**

**Математик - Мэдээлэл зүйн багш Н.Цэнхэрхэрлэн**

# Агуулга



1. Оршил
  1. Сэдэв сонгосон үндэслэл
  2. Судалгааны арга
  3. Судалгааны ажлын зорилго
  4. Судалгааны ажлын зорилт
  5. Хамрах хүрээ
2. Онолын судалгаа
  1. Темперамент
  2. Оюун ухааны сорил
  3. Холланд тест
3. ТУРШИЛТ ҮР ДҮН
  1. Хоршин суралцах арга
  2. Raft-н арга
  3. Рубрик үнэлгээ
4. Дүгнэлт
5. Ном зүй
6. Хавсралт

# Сэдвийн үндэслэл:

Дэлхийн боловсрол цаг үеийнхээ шаардлагаар бүх шатандаа ЧАДАМЖ-руу чиглэж байгаа энэ үед БШУЯ-аас “Боловсролын чанарын шинэчлэл” – ийг эхлүүлж байна. Өмнө нь багш нар бүх сурагчдыг ижил аргаар сургаж, ижил аргаар үнэлгээ өгч, тэднийг ижил шалгуураар шалгадаг байсан нь өнөөдрийн нийгмийн шалгуурт нийцэх чадамжтай иргэдийг ховордуулахад нөлөөлсөн. 21-р зуун бол “Хүүхэд бүрийг хөгжүүлэх” үе мөн. Хүүхэд бүр онцлогтой. Яг ижилхэн хүүхдүүд гэж хаана ч байхгүй.



# Сурагчдын онцлог шинж чанарыг харгалзан үзвэл суралцагчдын эрдмийн мэдлэгээс гадна:



Care for a disabled children

**01** Хөгжлийн бэрхшээлтэй суралцагч

01

**02** Гоц авьяастай суралцагч



**03** Хэл соёлын хувьд ялгаатай суралцагч

03

**04** Сурлагын Хоцрогдолтой суралцагч



- Ганцаарчилсан давтлага, хичээл
- Хоцрогдлыг арилгах давтлага
- Гүнзгийрүүлсэн сургалтанд хамрагдах



**ӨӨР ӨӨР НАС СЭТГЭХҮЙН ОНЦЛОГ,  
ТҮВШНИЙ ЯЛГААТАЙ ХҮҮХДҮҮД**



**ЭЗЭМШИХ ЧАДВАРУУД**

# Туршилт, судалгаа



**Хамрах хүрээ:** “Боловсрол” цогцолбор сургуулийн 9, 10, 11-р сурагчид

**Хэзээ:** 2017-2019 оны хичээлийн жилд

## Судалгаа:

- ✓ Темперамент
- ✓ Ховард Гарднер оюун ухааны хэв шинж
- ✓ Дж. Холландын тест
- ✓ Рубрик

# Судалгааны арга:

- ✓ Баримт бичгийн судалгаа хийх
- ✓ Харьцуулалт
- ✓ Оюун ухааны сорилын асуулга
- ✓ Raft
- ✓ Рубрик
- ✓ График, диаграмм, хүснэгт



# ОЮУН УХААНЫ ХЭВ ШИНЖ

✓ Ховард Гарднер оюун ухааны хэв шинж

БОЛОМЖ  
БАЙВАЛ:



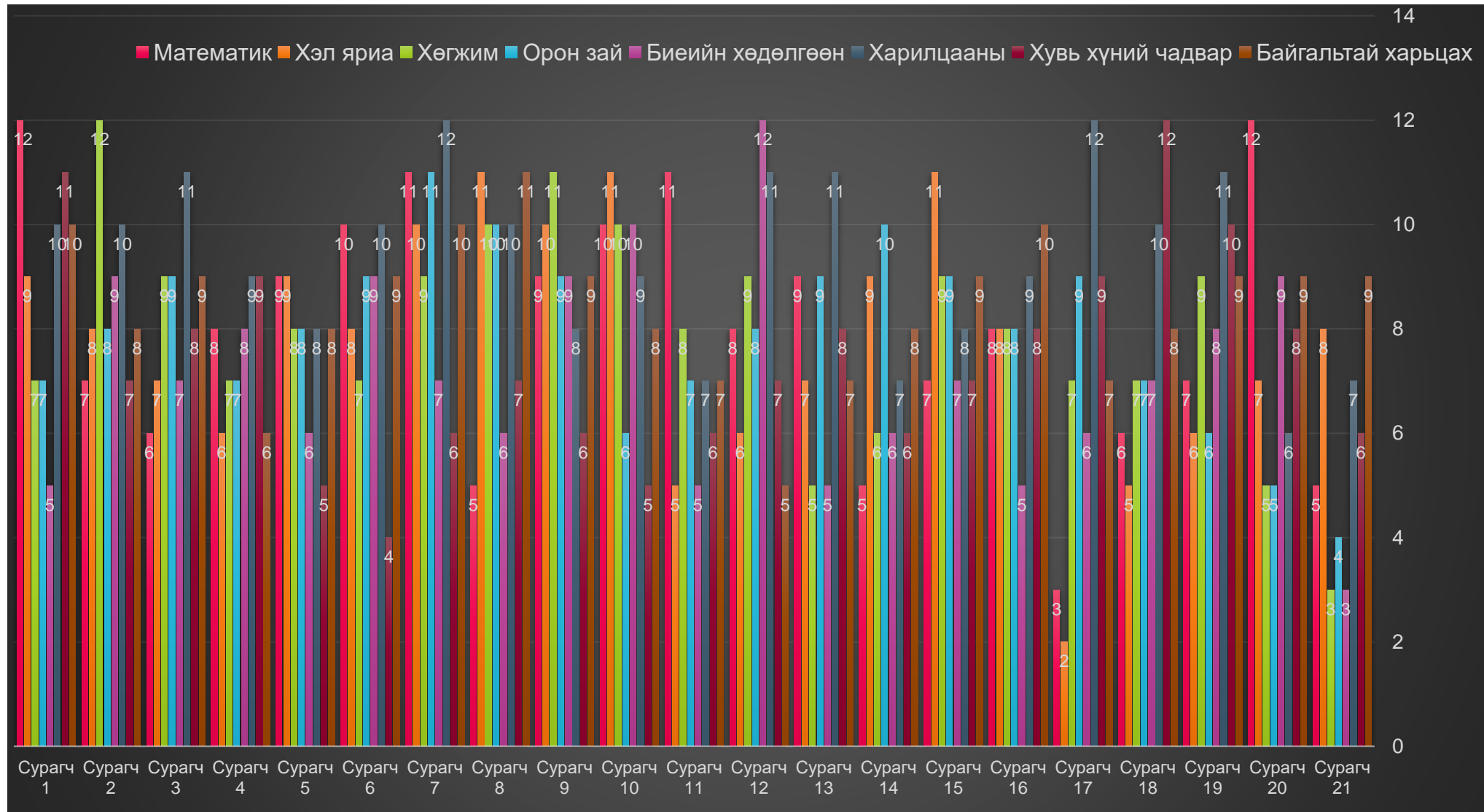




ОНЦЛОГИЙГ  
СУДЛАХ  
(ОНОШЛОХ?)

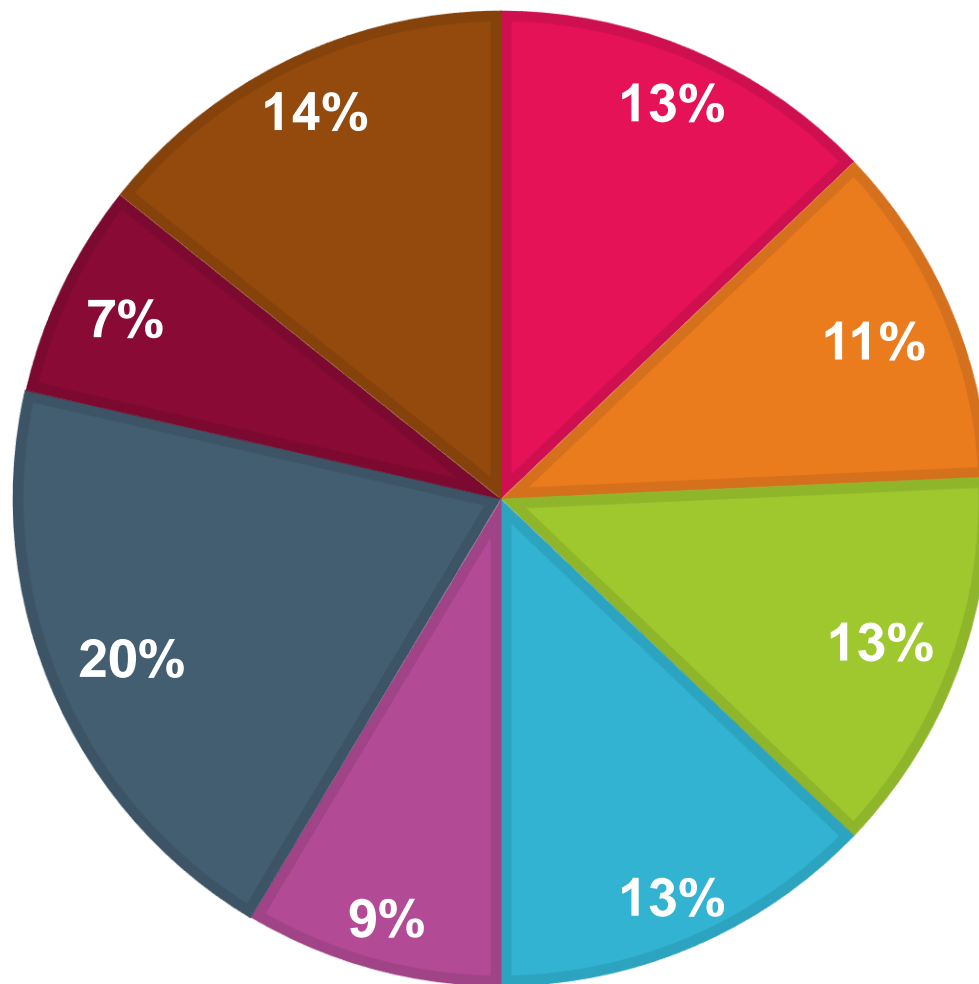


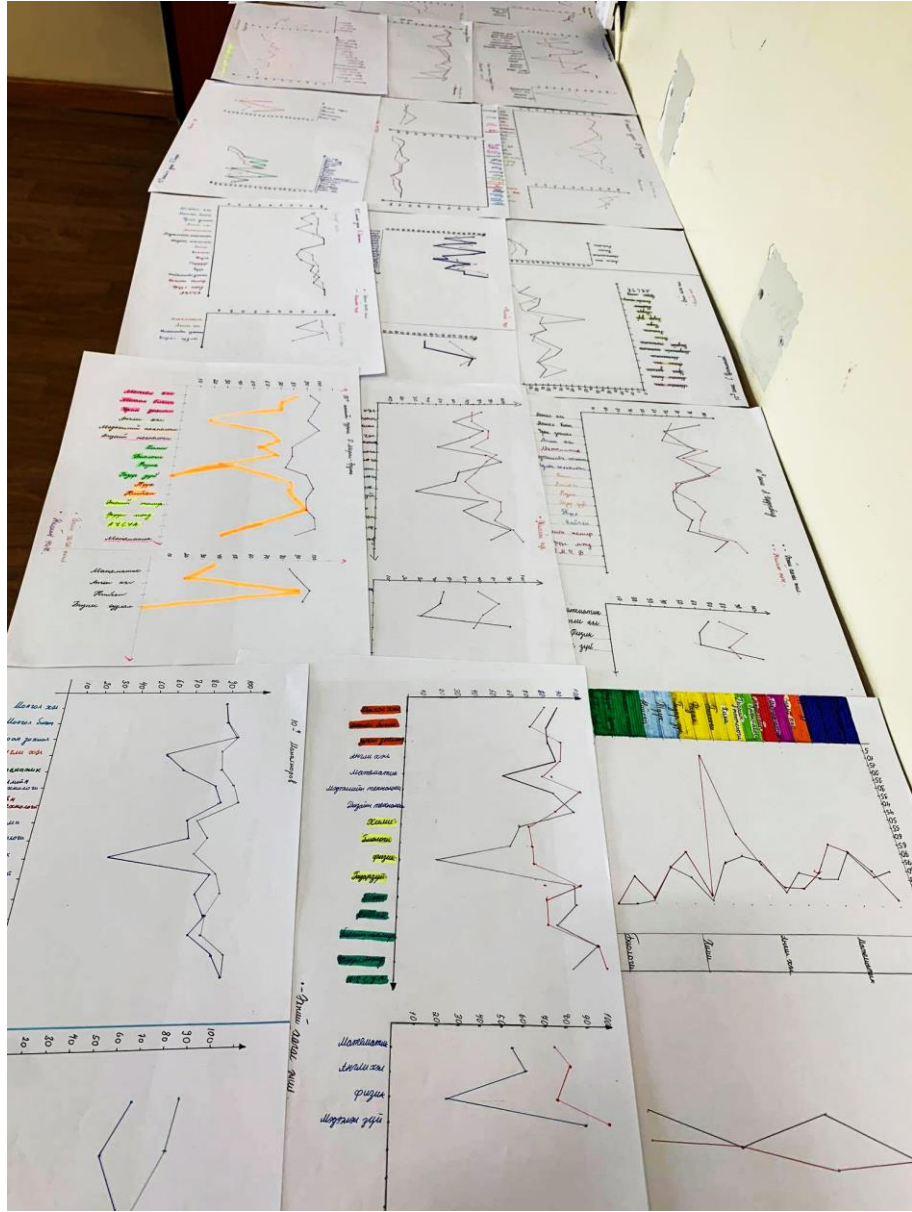
# Оюун ухааны сорилын асуулга



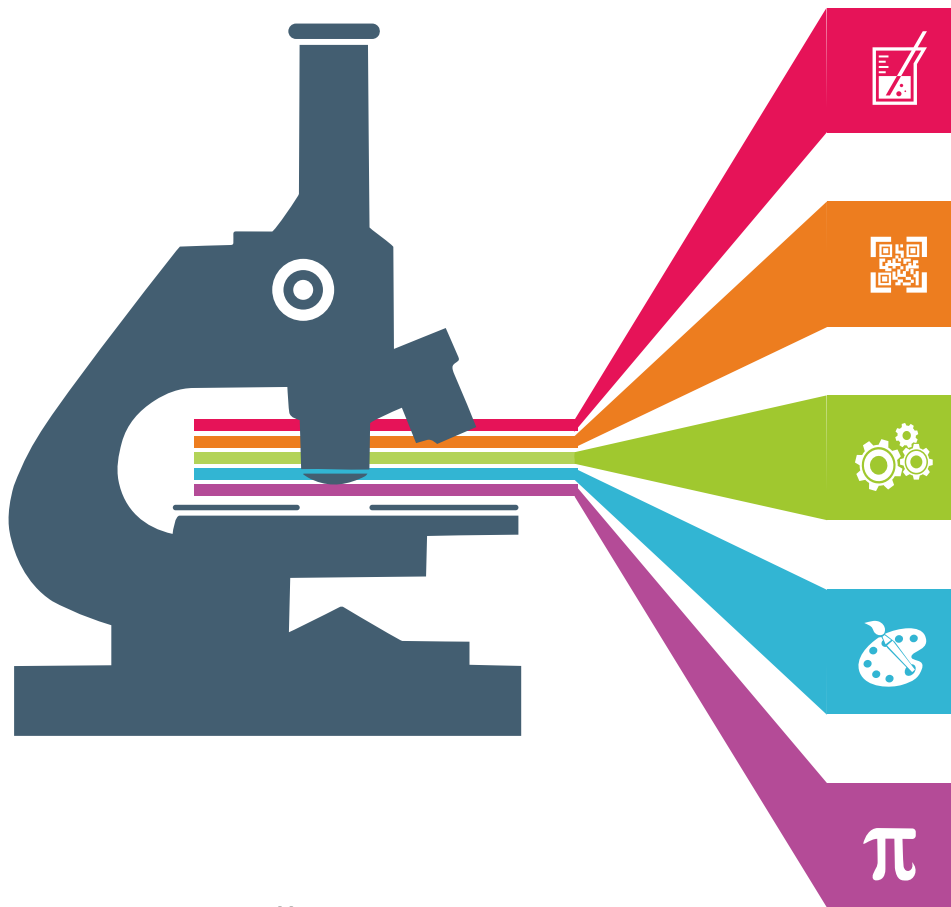
# ОЮУН УХААНЫ ХЭВ ШИНЖ

- Математик
- Хэл яриа
- Хөгжим
- Орон зай
- Биеийн хөдөлгөөн
- Харилцаа (бусадтай)
- Хувь хүний чадвар
- Байгальтай харилцах





A desk is covered with numerous sheets of printed text, likely a report or document. The text is arranged in a grid-like pattern, with multiple columns and rows of text. The sheets are white and contain black text, which appears to be a formal document or report. The text is dense and covers most of the desk surface.



**11-4 ангийн ажил мэргэжлээ зөв  
сонгох Дж. Холландын  
тестийн боловсруулалт**

№	Сурагчдын нэрс	Мэргэжил сонголт	Хэв шинж
1	Сурагч 1	КАС	Гэрээ хэлэлцээр, санхүү бүртгэлийн К хэв шинж
2	Сурагч 2	ПАС	Удирдан зохион байгуулах П хэв шинж
3	Сурагч 3	ИПА	Судлаачийн буюу И хэв шинж
4	Сурагч 4	АИП	Урлагийн А хэв шинж
5	Сурагч 5	КИР	Гэрээ хэлэлцээр, санхүү бүртгэлийн К хэв шинж
6	Сурагч 6	СПИ	Нийгмийн буюу С хэв шинж
7	Сурагч 7	ИКС	Судлаачийн буюу И хэв шинж
8	Сурагч 8	ПАС	Удирдан зохион байгуулах П хэв шинж
8	Сурагч 9	ИПК	Судлаачийн буюу И хэв шинж
10	Сурагч 10	ПИС	Удирдан зохион байгуулах П хэв шинж
11	Сурагч 11	ИАС	Судлаачийн буюу И хэв шинж
12	Сурагч 12	ИСК	Судлаачийн буюу И хэв шинж
13	Сурагч 13	ПСИ	Удирдан зохион байгуулах П хэв шинж
14	Сурагч 14	ИПС	Судлаачийн буюу И хэв шинж
15	Сурагч 15	ИСА	Судлаачийн буюу И хэв шинж
16	Сурагч 16	РПИ	Аж ахуйд үйл ажиллагааны буюу Р хэв шинж
17	Сурагч 17	ИПС	Судлаачийн буюу И хэв шинж
18	Сурагч 18	ИРА	Судлаачийн буюу И хэв шинж
19	Сурагч 19	САП	Нийгмийн буюу С хэв шинж
20	Сурагч 20	АКС	Урлагийн А хэв шинж
21	Сурагч 21	РСП	Аж ахуйд үйл ажиллагааны буюу Р хэв шинж

# Хэв шинжээр ангилсан байдал

## Э Анударь- КСА

А.Кодын өхний 2 үсэг РИ, РК, ИР, ИА, ИИ, АИ, СА, СП, ПК, КП, КР гэсэн дарваллтай байвал таны мэргэжил, ажлын сонирхол нэгэн чиглэлд тууштай тогтсон гэж авна.

Б. Кодын өхний 2 үсэг РА, РП, ИС, ИК, АР, АП, СИ, СК, ПА, ПР, КС, КИ гэсэн дарваллтай байвал таны мэргэжил ажлын сонирхлын нэгэн төрөлд чиглэсэн байдал одоогоор дундаж хэмжээнд байгаа болохыг буюу өөрөөр хэлбэл, та өөр дотроо энэ талаар саян зөвлөдөгтэй, шийдвэр таны тогтвортой биш байгааг заана.

А.Б бүлэгт хамаарах буюу ажил мэргэжлийн сонирхол нэг чигт тууштай болон дундаж хэмжээнд тогтсон хүмүүсийн код нь сонгох хэсэстэй мэргэжлийн төрөлтэйгээ тохирч байвал эсвэл өөрийн кодын дагуу ажил мэргэжлээ сонгох эрхэмшлэл арил мэргэжилдээ сэтгэл хангалуун, өсөх, амжилт олох боломж өндөртэй байх болно.

В. Бүлэгт хамаарах буюу одоогоор ажил мэргэжлийн сонирхол нэг чигт тууштай тогтсон эсвэл ялгаварлал багатай буюу алийг нь ч сонгохоо тогтоогүй байгааг энэхүү төстийн үзүүлэлтээс дараах байдалар мөн бодож олж болно. Үүнд кодын үсгүүдийн онооны ялгавар 8-с доош /жишээлбэл Р=30, И=25, П=23 г.м / байх эсвэл бүх 6 үсгийн хамгийн өндөр болон бага онооны ялгавар 15-аас доош байгаа бол таны мэргэжлийн сонирхол нэг чигт тогтож чаддаггүй бөгөөд энэ талаар сэтгэл зүйчдээс биечлэн зөвлөгөө авах нь зүйтэй юм.

## Гэрээ хэлэлцээр, Бүртгэл данс, санхүүгийн хэв шинжид хамаарах мэргэжлүүд

Нягтлан бодогч, данс хяналч, төсөв зохиогч, төлөвлөгч зэрэг тогтсон хэм хэмжээний дагуу ажилладаг мэргэжлүүд хамаарна. Энэ төржлийн хүмүүс бичиг хэрг, тооцооны ажлын үр чадвартай, эмг цэгц зохион байгуулалттай орчинд ажиллах дуртай, үг, үсэг, тоо, тэмдэгтэй ажилладаг, гол төлөв гүйцэтгэх ажилд сайн, нямбай, дуулгавартай, даг журамтай, зарчимч, шаргуу хүмүүс байдаг. Зарим нэг кодоод тохирох мэргэжлүүдийг авч үзье. Гэхдээ кодоод тохирох бүх мэргэжлүүдийг багтаагаагүй бөгөөд жишээ болгон хэдэн мэргэжлүүд түүвэрлэж бичсэн болохыг анхаарна уу.

КСА – туслах номын санч, захирлын мэргэжилтэн, нэрийн бичгийн дарга, сурвалжлагч г.м.

## Гэрээ хэлэлцээр, санхүү бүртгэл буюу К хэв шинж

Эрхэмлэдэг үйл ажиллагаа

- Акхаарал, нэрийн нягт, нямбай үйл ажиллагаа шаварсан ажлууд

Бие хүний онцлог шинж, үнэт зүйл

- Ухамсартай хандах, үнэнч байх, туйлбартай ажиллах, амьдралыг өв зохицуулах
- Өөрийгөө хянах, уламжлалыг баримтлах, болгоомжтой, төлөвлөгөөтэй, тавлаг байх нөхцөлөө бүрдүүлэх
- Хамгач, мөнгө, эд материалын сонирхолтой
- Нарийн төлөвлөгөөгөе гүйцэтгэх ажилд үр дүнтэй ажиллах чаддаг, бүлгээр ажиллах өөрт нь тохирдог
- Урлагийн буюу А хэв шинжтэй тохиромж муу, Р, П хэв шинжтэй тохиромж сайн

Эрхэмлэдэг орчин

- Томоохон байгууллагуудад сайн ажиллана, гэхдээ удирдагчаар биш гүйцэтгэгчээр
- Томоохон корпорацийн хяналт, санхүүгийн байгууллага, банк, санхүү, нягтлан бодогчийн орчин
- Чанарын хяналт, архив, бичиг хэрг дээр ажиллах
- Чанд зохион байгуулалт, даг журамтай орчинд ажиллах

Хобби

- Мөнгө, мэрч зэрэг зүйл цуглуулах
- Загвар зохион бүтээх
- Орон байрны нөхцөлөө сайжруулах төсөл хийх
- Төрийн бус болон олон нийтийн байгууллагад ажиллах
- Тодорхой дүрэм, журамтай тоглоомор тоглох



2

Гэрээ хэлэлцээр,  
санхүү бүртгэлийн К  
ХЭВ ШИНЖ

2  
Урлагийн А  
ХЭВ ШИНЖ

3  
Аж ахуйд үйл  
ажиллагааны буюу Р  
ХЭВ ШИНЖ

4  
Удирдан  
зохион  
байгуулах П  
ХЭВ ШИНЖ

9  
Судлаачийн  
буюу И хэв  
ШИНЖ

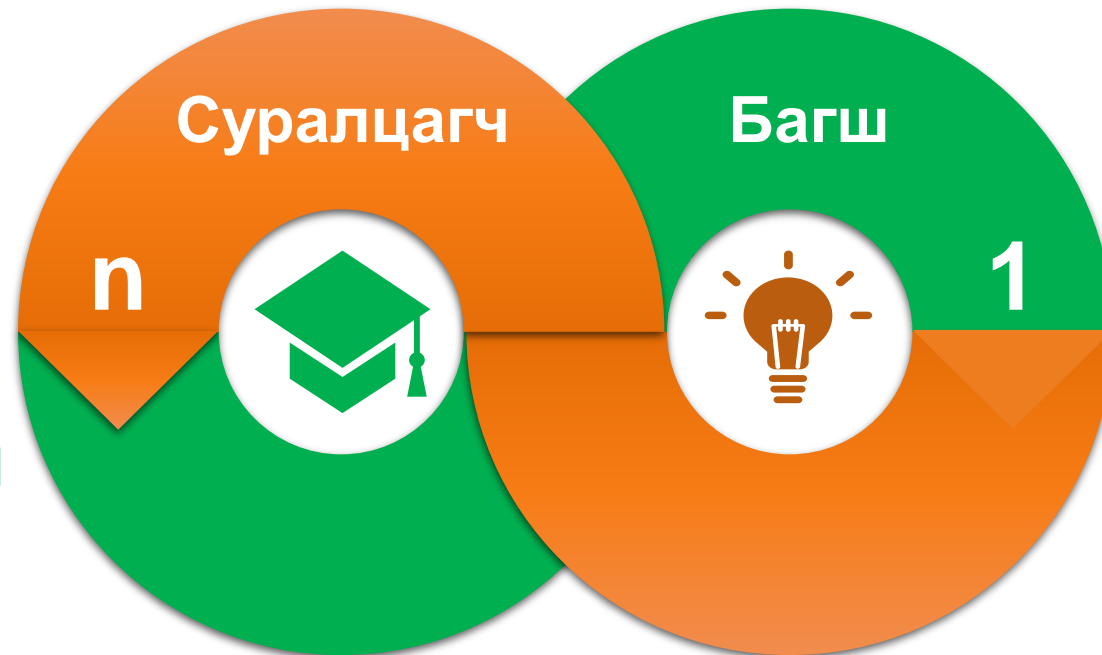
# Сургалтууд



- a. Шууд заах арга буюу – багш төвтэй сургалт
- b. Эрэл хайгуулд суралцахуй буюу- шавь төвтэй сургалт
- c. **ХОРШИН СУРАЛЦАХУЙ**- хамгийн чухал арга зүй. Өөрт оногдсон даалгаврыг биелүүлэхийн тулд бүтээлчээр ашиглаж болох олон техникийг агуулж байдаг



## ХОРШИН СУРАЛЦАХ



Суралцагч - багш

Багш - суралцагч



**Бичих чадвар  
сайтай**

**Харах чадвар  
сайтай**

**Хэл ярианы чадвар  
сайтай**

**Хөдөлгөөний чадвар  
сайтай**



**Урилга  
Захиа  
Хэвлэл**

**Үгийн сүлжээ  
Газрын зураг  
график**

**Ярилцлага  
Дуу  
Тоглолт**

**Загвар  
Бүтээх  
Үзүүлэх**







# АЖЛЫН ХУУДАС



## "Алгоритм, программчлал" нэгж хичээлийн ажлын хуудас

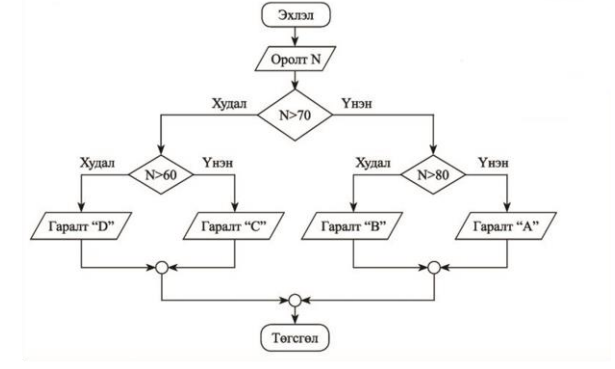
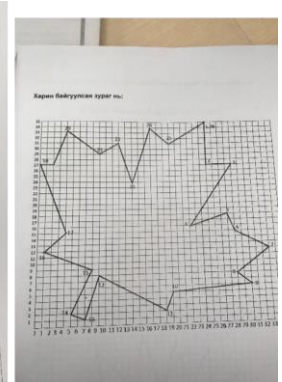
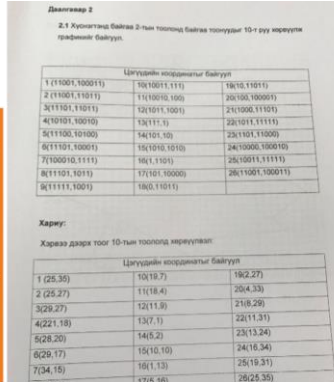
11-3, 11-4 А  
Зураг, диаграм, үзүүлбэр, дэлгэцийн материалууд, кино, Флип чарт зэргийг ариж ажлынхыг илүүд үздэг. Ийм төрлийн хүмүүс "насад" үзүүл, "үүнийг харцгаан" гэх мэтхэллэг хэрэглэдэг ба зааврыг харсны дараа эсвэл эхлээд хэн нэгэн хийхийг харсны дараа үлддгийг хийж чадвартай байдаг.

## "Алгоритм, программчлал" нэгж хичээлийн ажлын хуудас

11-3, 11-4 А  
Зураг, диаграм, үзүүлбэр, дэлгэцийн материалууд, кино, чарт зэргийг ариж ажлынхыг илүүд үздэг. Ийм төрлийн хүмүүс "насад" үзүүл, "үүнийг харцгаан" гэх мэтхэллэг хэрэглэдэг ба зааврыг харсны дараа эсвэл эхлээд хэн нэгэн хийхийг харсны дараа үлддгийг хийж чадвартай байдаг.

## "Алгоритм, программчлал" нэгж хичээлийн ажлын хуудас

11-1 С  
Кинестетик арга барилтай суралцагчид нь хүрэх, мэдрэх, барих, биеэр хийх, турших зэрэг биеэр хийх зүйлд дуртай байдаг. Ийм хүмүүс "би хийж үзье," "ямар санагдав" гэх мэт үг хэрэглэдэг ба шинэ даалгаврыг хийж үзэн дахин оролдож сайжруулан хийж хийх явцдаа суралцдаг.



```

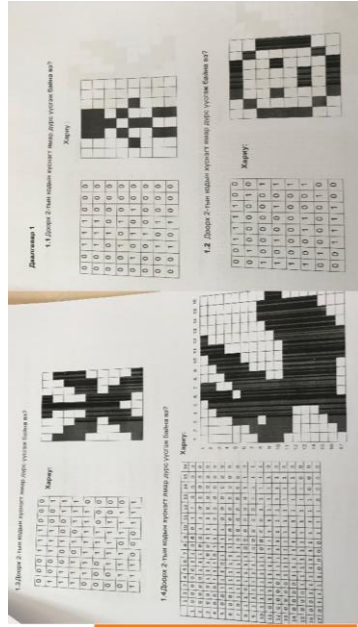
1 #include <stdio.h>
2 #include <stdlib.h>
3
4 int main()
5 {
6     int a[100];
7     int i, n, x, y, z;
8     printf("n=");
9     scanf("%d", &n);
10    printf("bairiin dугаарууд");
11    scanf("%d%d", &x, &y);
12    for (i=0; i<n; i++)
13        scanf("%d", &a[i]);
14    z=a[x-1];
15    a[x-1]=a[y-1];
16    a[y-1]=z;
17    for (i=0; i<n; i++)
18        printf("%d ", a[i]);
19    system("pause");
20 }

```

```

1 #include <stdio.h>
2 #include <stdlib.h>
3
4 int main()
5 {
6     int n, i, sum;
7     for(n=1; n<=100; n++)
8     {
9         i=1;
10        sum = 0;
11        while(i<n) {
12            if(n%i==0)
13                sum=sum+i;
14            i++;
15        }
16        if(sum==n)
17            printf("%d ", n);
18    }
19    system("pause");
20 }

```



## "Алгоритм, программчлал" нэгж хичээлийн ажлын хуудас

11-3, 11-4 А  
Зураг, диаграм, үзүүлбэр, дэлгэцийн материалууд, кино, чарт зэргийг ариж ажлынхыг илүүд үздэг. Ийм төрлийн хүмүүс "насад" үзүүл, "үүнийг харцгаан" гэх мэтхэллэг хэрэглэдэг ба зааврыг харсны дараа эсвэл эхлээд хэн нэгэн хийхийг харсны дараа үлддгийг хийж чадвартай байдаг.

Багш тухайн сурагчдын онцлогт тохируулан даалгавраа боловсруулж туршиж.

## Алгоритм программчлал бүлэг сэтг

- Программчлалын хэл түүний элементүүд
- Алгоритмын тухай
- Өгөгдөл ба хувиьсагч
- Нөхцөл шалгах үйлдэл
- Давтал
- График боловсруулалт
- Давтал ба график
- Яст мэлхийн график
- Math объектын функц, шийж чанарууд

Тус бүр 3 түвшний 30 даалгавар, ажлын хуудастай



# RAFT АРГА



**Role**  
ДҮР



**Audience**  
СОНСОГЧ



**Format**  
ТӨРӨЛ



**Topic**  
СЭДЭВ

*Энэ арга нь тухайн хичээлийн сэдэв, агуулгыг сурагчдад сонирхолтой байдлаар хүргэх, өөрийн санаа бодлыг илэрхийлж сурахад туслах сургалтын бүтээлч аргуудын нэг юм.*



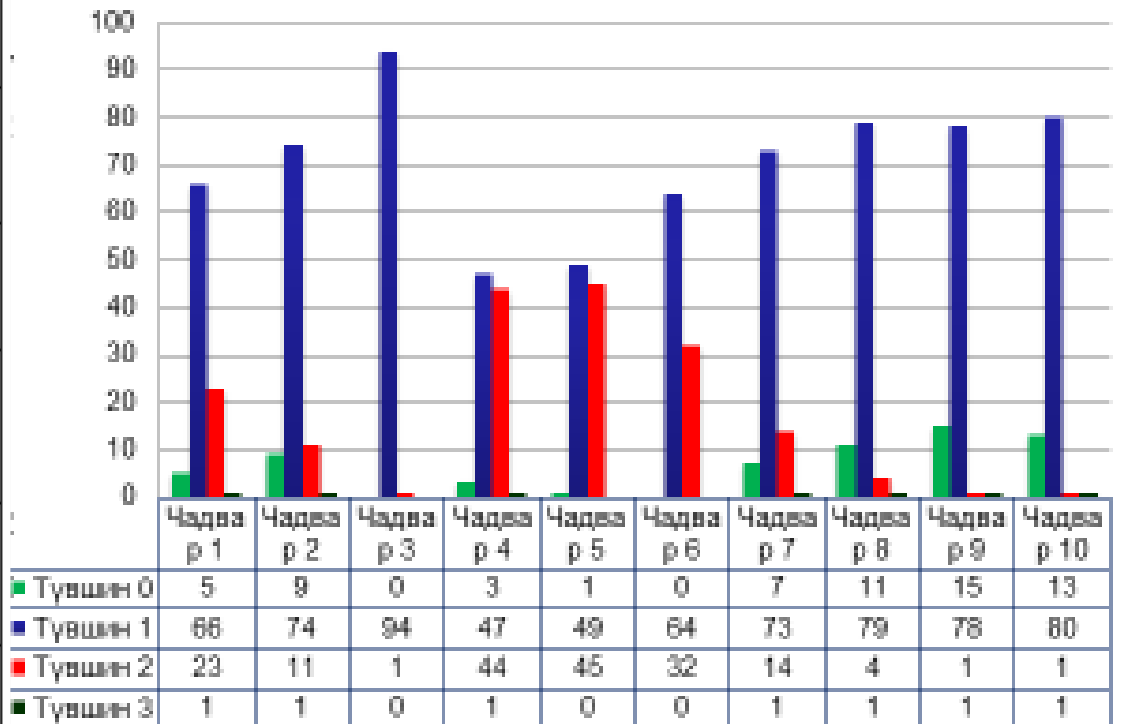
<b>Дүр(зохиогч)</b>	<b>Сонсогч (хэн)</b>	<b>Төрөл, хэлбэр</b>	<b>Сэдэв (зорилго)</b>
<b>Программист</b>	Сурагчдад	Пост оруулах	Хүүхэд бүрийг хэрхэн хөгжүүлэх тухай
<b>Гурвалжин</b>	Сурагчдад	Хичээл заах	Гурвалжны төсөө
<b>Сэтгүүлч</b>	Олон нийтэд	Видео	Үнийн өсөлт Эрэлт-нийлүүлэлт
<b>Уушиг</b>	Тархи	Үнэмшилтэй илтгэл	Тамхи татахыг болиулах



Хүснэгт 11. Алгоритм програмчлал сэдвийн рублик

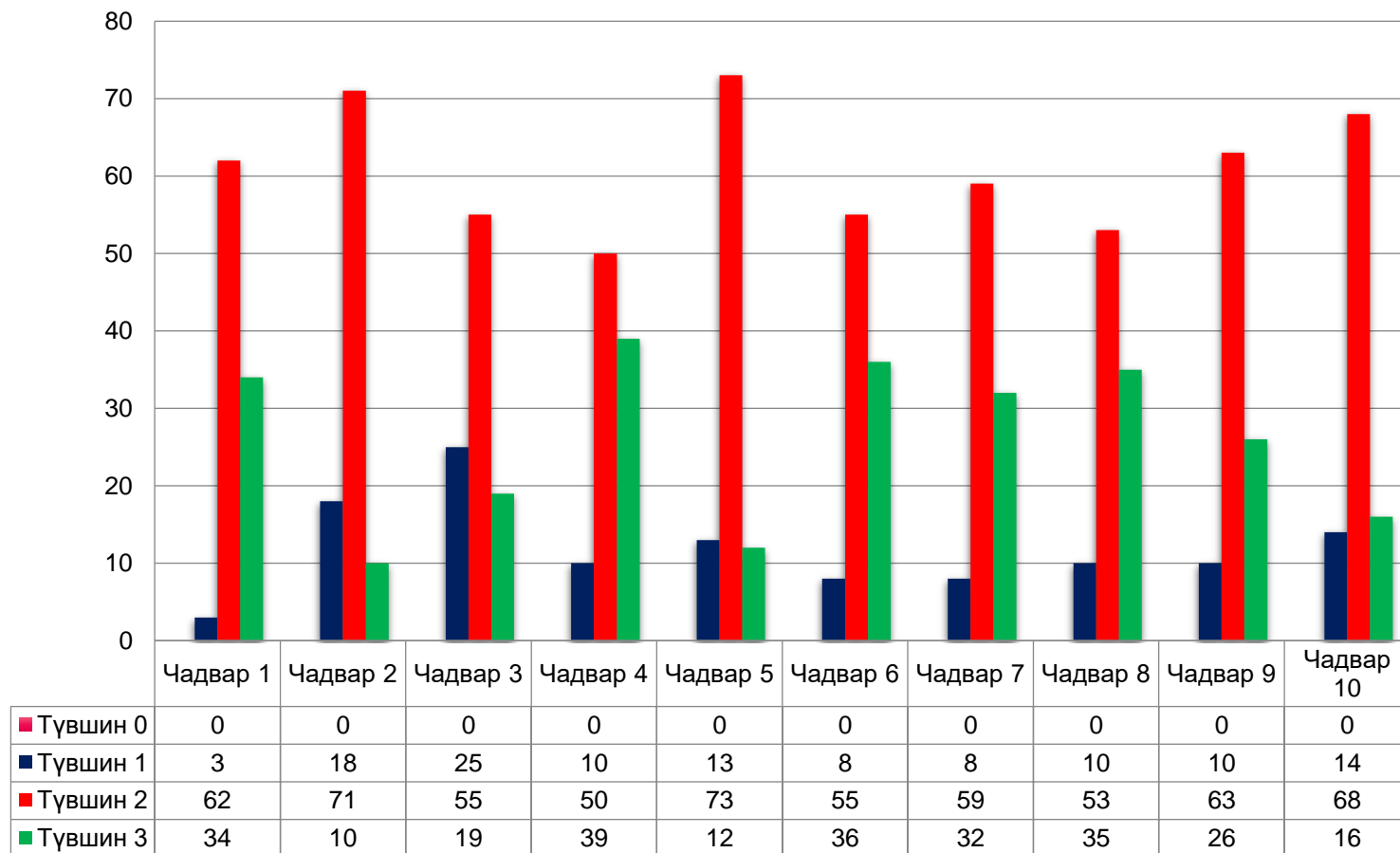
11-р ангийн "Алгоритм, програмчлал" бүлэг сэдвийн рублик				
Он сараа дөр		Нэр		
Анги, бүлэг		Нийт оноо		
Түвшин Шалуур	Түвшин 0 /1 оноо/	Түвшин 1 /2 оноо/	Түвшин 3 /3 оноо/	
Шалуур үзүүлэлт 1. Алгоритм	Мэдэгдүй	Алгоритмын төрлүүд болон түүнийг дурслах хэлбэрийг мэддэг. Заримдаа алддаг.	Алгоритмын төрлүүд болон түүнийг дурсах хэлбэрийг мэддэг, тэдгээрийг ялан танидаг. Берийн үзвэр тайлбарладаг.	Алгоритмын төрлүүд болон түүнийг дурсах хэлбэрийг мэддэг, тэдгээрийг ялан танидаг. Алгоритмын үндсэн 5 үндэс хуудар уянг бүрэн ойлгосон. Берийн ойлгоноцоо бүсэдээ зааж өгдөг.
Шалуур үзүүлэлт 2. Алгоритмын бодлого	Мэдэгдүй	Алгоритмын шугаман, салаалсан блок схемийн аргаар хэрхэн дурсахыг мэддэг, бодлогод ашиглах даа алддаг.	Алгоритмын шугаман, салаалсан, бүтцийг ашиглан блок схемийн аргаар бодлого боддог, заримдаа алддаг ч бодсон бодлогоо тайлбарлаж чаддаг.	Алгоритмын шугаман, салаалсан бүтцийг ашиглан блок схемийн аргаар дурсан аргагүйгээс боддог. Бодсон бодлогоо тайлбарлаж чаддаг, бүсэдээ зааж өгдөг.
Шалуур үзүүлэлт 3. Алгоритмын бодлого	Мэдэгдүй	Алгоритмын давгалттай бүтцийн блок схемийн аргаар хэрхэн дурсахыг мэддэг, бодлого бодоходоо алддаг.	Алгоритмын давгалттай бүтцийг ашиглан блок схемийн аргаар дурсан боддог, хэвдээ алддаг ч бодсон бодлогоо тайлбарлаж чаддаг.	Алгоритмын давгалттай бүтцийг ашиглан блок схемийн аргаар дурсан аргагүйгээс боддог. Бодсон бодлогоо тайлбарлаж чаддаг, бүсэдээ зааж өгдөг.
Шалуур үзүүлэлт 4. Программ бүтээх	Мэдэгдүй	Программ бүтээх үйл явцын талаар бага ажилладаг. Ажиллах зарчим, компиляторын уурга зэргийг бүрэн тайлбарлаж чаддаггүй.	Программын командууд болон компиляторын уурга, ажиллах зарчим, программ бүтээх үйл явцын талаар мэддэг. Түүнийг өөрийн үзвэр тайлбарладаг. Заримдаа алддаг.	Программын командууд болон компиляторын уурга, ажиллах зарчим, программ бүтээх үйл явцын талаар сайн мэддэг. Берийн үзвэр зааж тайлбарлаж чаддаг.
Шалуур үзүүлэлт 5. Програмчлалын хэл, түүний элементүүд	Мэдэгдүй	Програмчлалын цагаан толгой, тухайн үгийг тухай мэддэг. Тэдгээрийг хооронд нь ялан танихдаа алддаг.	Програмчлалын цагаан толгой, тухайн үг, идентификаторуудыг ялан танидаг, түүнийг өөрийн үзвэр тайлбарладаг. Заримдаа алддаг.	Програмчлалын цагаан толгой, тухайн үг, идентификаторуудыг ялан таниж өөрийн үзвэр зааж тусладаг. Берийн үзвэр тайлбарлаж чаддаг.
Шалуур үзүүлэлт 6. Өгөгдөл ба хувьсагч	Мэдэгдүй	Өгөгдлийн төрөл, хувьсагч, оролт гаралтын стандарт функц утга олох нэмэгдүүлэх, хэргүүлэх үйлдлүүдийн талаар бага ажилладаг.	Өгөгдлийн төрөл, хувьсагч, оролт гаралтын стандарт функц утга олох нэмэгдүүлэх, хэргүүлэх үйлдлүүдийн талаар мэддэг. Хэргүүлэх үйлдлүүдийг ашиглана. Заримдаа алддаг.	Өгөгдлийн төрөл, хувьсагч, оролт гаралтын стандарт функц утга олох нэмэгдүүлэх, хэргүүлэх үйлдлүүдийн талаар сайн мэддэг. Хэргүүлэх үйлдлүүдийг ашиглана. Бүсэд тайлбарлан өгч чаддаг.

"Өгөгдлийн сан" нэгж хичээлийн гарааны рублик





## Эцсийн үнэлгээ

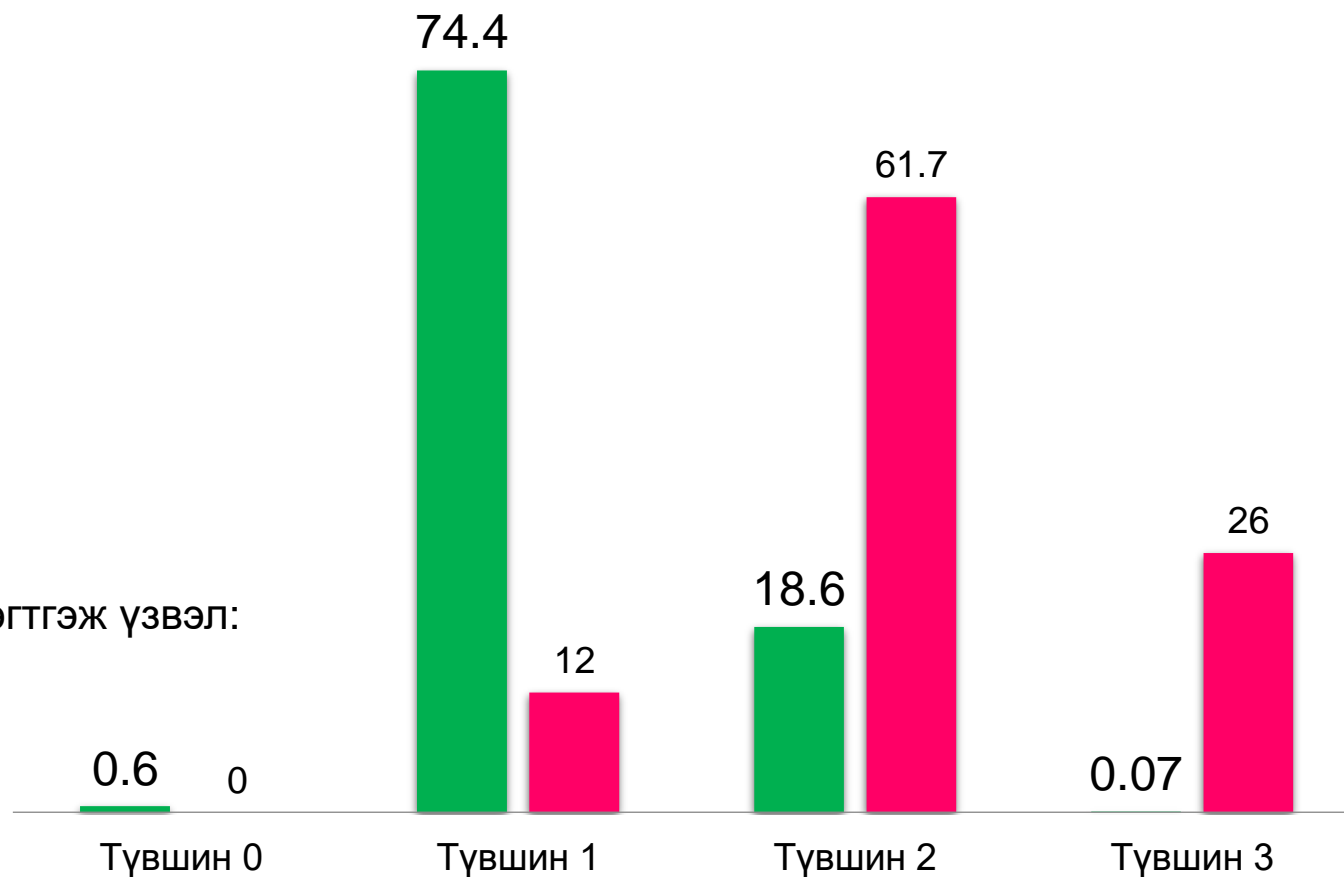


Эцсийн рубрикийн үнэлгээг харахад суралцагчдын чадварууд түвшин 2, 3 дээр давтамжтай байна. Энэ нь суралцагчдын гүйцэтгэлд ахиц гарч байгааг илэрхийлж байна.



## Үр дүнгийн харьцуулалт

■ Гарааны үнэлгээ ■ Эцсийн үнэлгээ



Суралцагчийн хариултыг түвшин тус бүрээр нэгтгэж үзвэл:

1. Түвшин 0 - 0,6%-иас 0% буурч,
2. Түвшин 1 - 74,4%-иас 12% буурч,
3. Түвшин 2 - 18,6%-иас 61,7% өсч,
4. Түвшин 3 – 0,07%-иас 26% өссөнөөр

суралцагчдын ахиц дээшилсэн байгаа нь харагдаж байна.



СУРАЛЦАГЧ БҮР  
ОНЦЛОГ  
ШИНЖ  
ЧАНАРТАЙ





9-4 анги



*"Боловсрол" зогсолбор сургуулийн Н.Цэнхэрхэрлэн  
багштай 10-4 ангийн хамт олон*



10-4 анги



11-4 анги



*2020-2021 оны хичээлийн жил*

12-4 анги



## Иймд багш нар:

Суралцагч бүрийн өвөрмөц байдлыг харгалзан тэдний төрөлхийн зан байдал, төлөвшил, темперамент, онцгой чадвар, оюун ухааны чадвар зэргийг судлан шинжилсний дараа хичээл заах арга зүй, сурагчдад өгөх ажлын хуудас, үнэлгээ зэргийг тохируулан хэрэглэх нь тэдний суралцах чадварт сайнаар нөлөөлөхөөс гадна өөртөө тохирсон ирээдүйн мэргэжлээ зөв сонгоход, чадамжтай иргэн болгон төлөвшихөд хамгийн чухал учраас хэрэгжүүлдэг байх хэрэгтэй



# ДҮГНЭЛТ





ХҮҮХЭД 100 ХЭЛЭЭР ЯРЬДАГ.  
БАГШ ХЭЛ БҮРИЙГ ЖИГД  
ХӨГЖҮҮЛЭХ ХЭРЭГТЭЙ.



## АШИГЛАСАН НОМ, ХЭРЭГЛЭГДЭХҮҮН

- Суралцагч бүрийн өвөрмөц байдлыг харгалзсан анги танхимын менежмент сургалтын материал
- Отгонцэцэг Д. “Сурган хүмүүжүүлэх зүйн үндэс” . УБ., 2013
- Батболд Г. “Суралцагчдын сурлагын амжилтыг үнэлэх арга зүй”. УБ.,2011
- Бэгз Н.,нар “Сурлагын үнэлгээний хөгжлийн асуудлууд”, УБ., 2008
- Батсуурь Ц. Сургалтын хөтөлбөрийн шинэчлэлийн технологи, үнэлгээ, стратеги. УБ.,2010

## ИНТЕРНЭТЭЭС АШИГЛАСАН ВЕБ САЙТУУД

- [www.cie.org.uk](http://www.cie.org.uk)
- [www.edu.gov.kz](http://www.edu.gov.kz)
- <http://lib.surgu.ru>
- [http://en.wikipedia.org/wiki/National\\_Curriculum](http://en.wikipedia.org/wiki/National_Curriculum)



**Анхаарал хандуулсанд баярлалаа**